

- ### Légende Zeichenerklärung
- Point information rando Informationsstelle für die Wanderung
 - Parking départ Parkplatz am Ausgangspunkt
 - Patrimoine bâti remarquable Bemerkenswerte Bauwerke
 - Monument ou édifice religieux Religiöses Bauwerk und Sehenswürdigkeiten
 - Curiosité Sehenswürdigkeiten
 - Point de vue remarquable Bemerkenswerter Aussichtspunkt
 - Aire de pique-nique Picknickplatz
 - Restaurant Restaurant
 - Commerce Geschäft
 - Hébergement Unterkunft
 - Camping Campingplatz
 - Panneau de départ Startschild
 - Signalétique de carrefour Richtungsschilder an Kreuzungen

3 Le Chêne des Moines
6,6km 2h
ign 1/25000 3412E

Le Chêne des Moines
Départ abbaye de Villers-Bettnach
Une promenade familiale idéale pour l'initiation à la randonnée ou au VTT dans la profonde forêt de Villers sur les traces des moines cisterciens.
Start Villers-Bettnach Abtei
Ausgehend von den Überresten des Klosters von Villers-Bettnach führt ein Rundweg durch den tiefen Wald von Villers auf die einstigen Gründe des Zisterzienserordens.

1 La Voie de 60
9,5 km 2h50
ign 1/25000 3412E

La Voie de 60
Départ parking Saint-Michel
Très agréable balade sur le tracé d'une ancienne voie ferrée qui servait au ravitaillement des ouvrages de la Ligne Maginot situés plus à l'Est.
Start Saint-Michel Parkplatz
Ein wunderbarer Weg zwischen Hügeln und Wäldern auf einer ehemaligen schmalen Bahnstrecke, über die der Nachschub der Verteidigungsanlagen der Maginot Linie abgewickelt wurde.

2 La Source Charlemagne
11,2km 3h20
ign 1/25000 3412E

La Source Charlemagne
Départ parking Saint-Michel ou abbaye de Villers-Bettnach
Un circuit en pleine nature, où la légende dit que Charlemagne aurait fait jaillir une source sous le sabot de son cheval, puis aurait fait construire une chapelle à l'emplacement de l'actuelle chapelle de Rabas.
Start Saint-Michel Parkplatz oder Villers-Bettnach Abtei
Eine Wanderung zum Großteil im Wald auf den Spuren Karls des Großen, der hier im Rahmen einer seiner zahlreichen Jagdausflüge eine Quelle zum Sprudeln gebracht haben soll.

4 le Chemin de la Reine
13,8km 4h00
ign 1/25000 3412E ign 1/25000 34120

le Chemin de la Reine
Départ Vigy, face à la gare
Sur les pas de la Reine Brunehaut, régente de la Gaule au VI^e siècle, qui fit remettre en état le réseau de chemins suite à la décadence de l'empire romain.
Start Vigy, Gegenüber dem Bahnhof
Strecke auf den alten römischen wegen, daß die Königin Brunehaut im Zustand im VI^e Jahrhundert Folge Erreichen ließ.

5 les Queulots
9,8km 2h50
ign 1/25000 34120

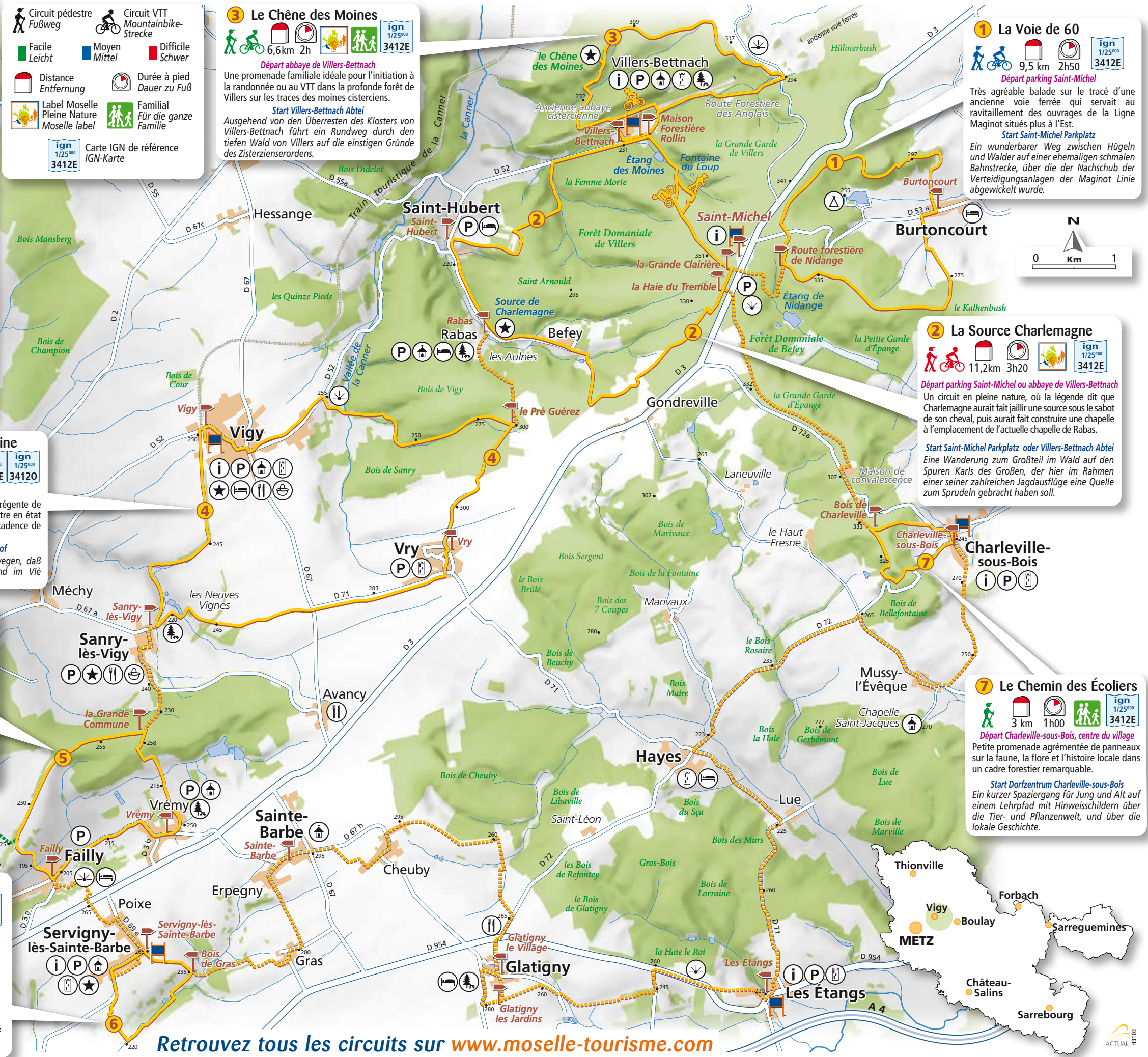
les Queulots
Départ Servigny-lès-Sainte-Barbe, salle polyvalente
Une courte promenade dans un site à ne pas manquer. Vous marcherez dans les pas des Queulots qui, au Moyen-Âge, effarouchaient les habitants avec leurs bâtons enduits de purin.
Start Mehrzweckhalle Servigny-lès-Sainte-Barbe
Ein Spaziergang mit der Entdeckung charmanter, und typischer lothringischer Dörfer, die von alten Traditionen geprägt wurden.

7 Le Chemin des Écoliers
3 km 1h00
ign 1/25000 3412E

Le Chemin des Écoliers
Départ Charleville-sous-Bois, centre du village
Petite promenade agrémentée de panneaux sur la faune, la flore et l'histoire locale dans un cadre forestier remarquable.
Start Dorzentrum Charleville-sous-Bois
Ein kurzer Spaziergang für Jung und Alt auf einem Lehrpfad mit Hinweisschildern über die Tier- und Pflanzenwelt, und über die lokale Geschichte.

6 La Fontaine à Lion
3,3km 1h00
ign 1/25000 34120

La Fontaine à Lion
Départ Servigny-lès-Sainte-Barbe, salle polyvalente
Depuis Servigny-lès-Sainte-Barbe, village rue typiquement lorrain, le circuit se poursuit dans un petit vallon resté sauvage où fontaine et ruisseau confèrent une atmosphère apaisante à la balade.
Start Mehrzweckhalle Servigny-lès-Sainte-Barbe
Ein kurzer Ausflug in die freie Natur mit dem Abmarsch in einem blumengeschmückten Dorf mit reichen architektonischen Kunstschätzen.



Aux portes de Metz, le territoire du Haut-Chemin, qui offre forêts et grands espaces, est un terrain de jeu idéal pour la pratique d'activités de pleine nature. Son patrimoine d'une richesse hors du commun est un émerveillement assuré : vestiges d'une abbaye, châteaux, villages-rue... Sportifs, promeneurs, randonneurs ou familles, il y en a pour tous les goûts et tous les niveaux.

En accord avec les municipalités concernées et l'Office National des Forêts, les circuits sélectionnés pour leur qualité environnementale et leur intérêt touristique ont été inscrits au Plan Départemental des Itinéraires de Promenade et de Randonnée, gage de qualité.
Deux des circuits proposés ont obtenu le label Moselle Pleine Nature pour leur haute qualité paysagère et patrimoniale.
Ce projet a été réalisé avec le concours de la Communauté de Communes du Haut-Chemin, du Conseil Général de la Moselle, du Comité Départemental du Tourisme ainsi que des fédérations de randonneurs (FFR, FFCT).

Pour vous repérer, suivez le balisage de couleur jaune. Aux carrefours, des panneaux directionnels indiquent le lieu où vous vous trouvez et les directions possibles. Des panneaux de départ présentent chaque circuit proposé. Plusieurs itinéraires sont balisés pour la pratique du VTT.

- ### Recommandations
- Respecter tous les usagers de la nature
 - Ne rien jeter dans la nature et emporter ses déchets
 - Éviter les cueillettes
 - Ne pénétrer en forêt qu'une heure après l'aube et la quitter une heure avant le crépuscule
 - Veiller à rester silencieux
 - Observer la faune sans la toucher
 - Garder les animaux de compagnie en laisse
 - Rester sur les chemins et les sentiers
 - À vélo respecter les randonneurs pédestres
 - Préserver les ruines et autres sites
 - Respecter les équipements d'accueil et de signalisation
- Les sentiers sont balisés et entretenus par l'association Rand'Haut Chemin
- Balisage randonnée JAUNE
Balisage VTT
- FFRandonnée
FFCT
Office National des Forêts